



MAKELAARDIJ

Antonius Matthaeslaan 19  
3515 AN Utrecht  
telefoon 030 271 00 04  
info@wijmakelaardij.nl  
www.wijmakelaardij.nl  
ING 4775649  
kvk 30216129  
btw NL8201.24.989.B01

VBO  MAKELAAR

**TE HUUR**  
**KAREL DOORMANLAAN 122**  
**3572 NM UTRECHT**

**HUURPRIJS: € 1.525,- excl. per maand**



## **KAREL DOORMANLAAN 122 IN UTRECHT**

### **De woning**

Zeer goed onderhouden appartement met een berging (6m<sup>2</sup>) in de kelder. Het woonoppervlak bedraagt circa 86m<sup>2</sup> met in totaal 3 kamers, een ruime keuken, een badkamer met douche en een apart toilet. Het appartement beschikt over een balkon en is bereikbaar via de woonkamer en één van de slaapkamers.

Heeft u interesse en wilt u het appartement bezichtigen? Wij gaan graag met u mee!

### **Aanvullende informatie**

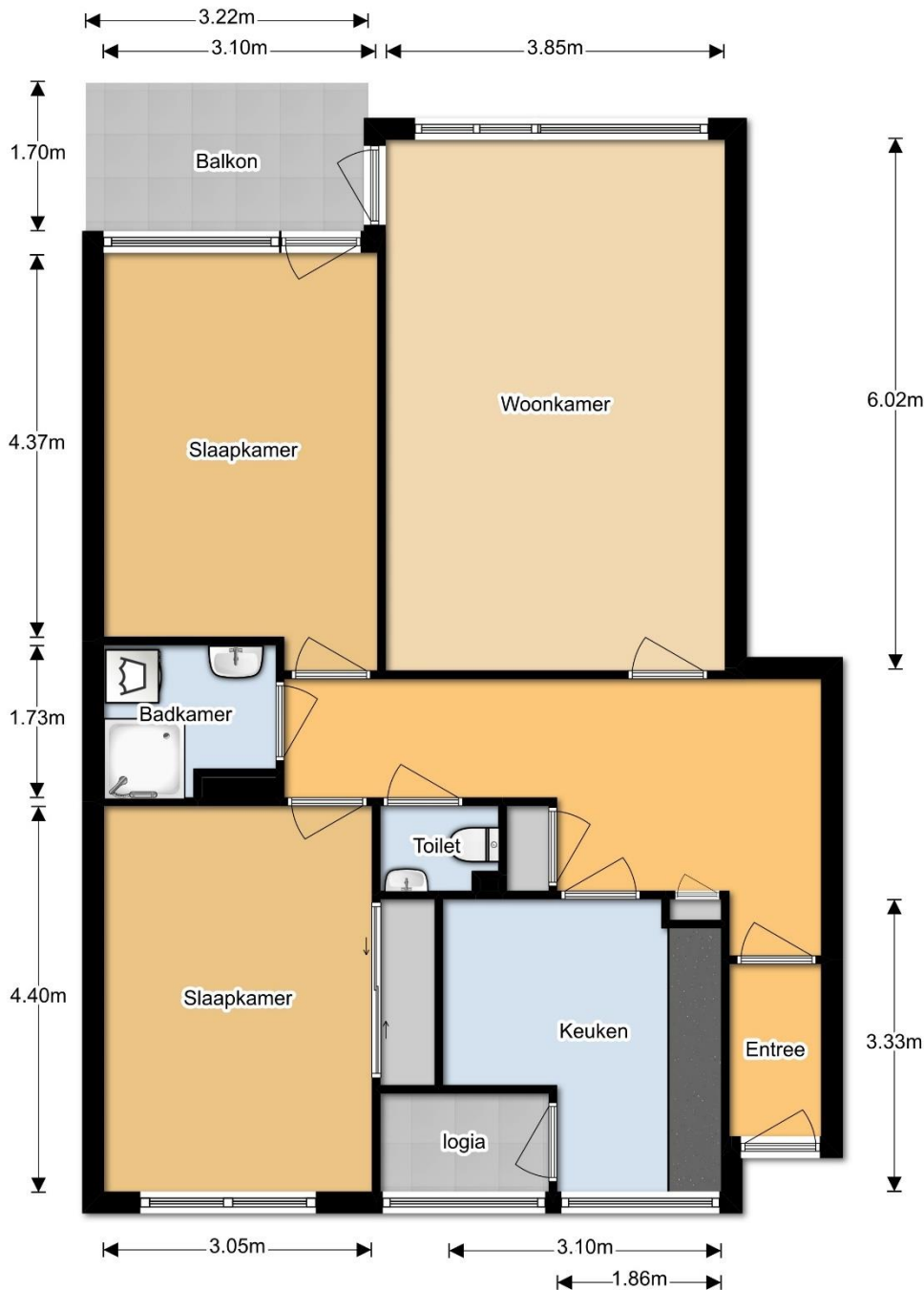
- gelegen op de 4<sup>e</sup> verdieping
- minimale huurperiode: 1 jaar
- geen rokers en/of huisdieren
- geen kamer bewoning/ woningdelers
- warm water middels boiler
- servicekosten ca. € 153,- (incl. voorschot stadsverwarming)
- stoffering €25,-
- huurprijs exclusief elektra en water
- 1 maand borg
- inkomenseis is netto minimaal €3400,-
- woonoppervlakte circa 86 m<sup>2</sup>
- inhoud circa 274 m<sup>3</sup>
- beschikbaar per 01 juni 2022

### **De locatie**

In de Zeeheldenbuurt, aan de rand van Wittevrouwen, vrij uitzicht op het plantsoen aan de achterzijde en de groenstrook aan de voorzijde, op loopafstand van het mooie Wilhelminapark en de diverse winkels, eetcafés en restaurants aan de Biltstraat en de Burgemeester Reigerstraat, voldoende parkeergelegenheid voor de deur en op 10 minuten fietsen van de oude binnenstad van Utrecht. Prima aansluiting op de uitvalswegen en Kortom, de ideale ligging voor wie houdt van rust en groen, en toch dicht bij de levendigheid van een grote stad wil wonen.



## INDELING APPARTEMENT



**Entree/hal:** met toegang tot alle vertrekken en een vaste kast.

**Toilet:** met fonteintje.

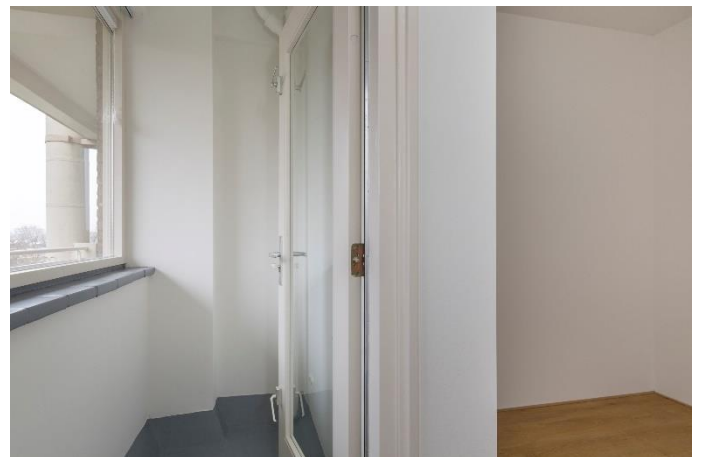
**Keuken:** voorzien van koel-vriescombinatie, vaatwasser, inductiekookplaat en een bijkeuken.

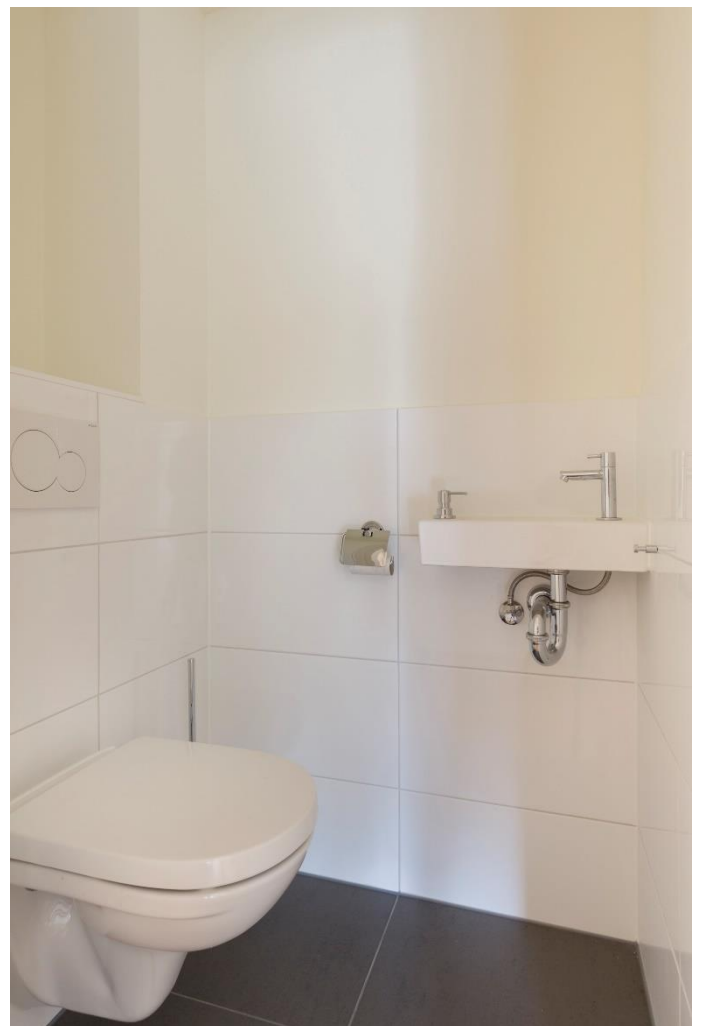
**Badkamer:** met douche, wastafel en wasmachineaansluiting.

**Woonkamer:** met toegang tot het balkon.

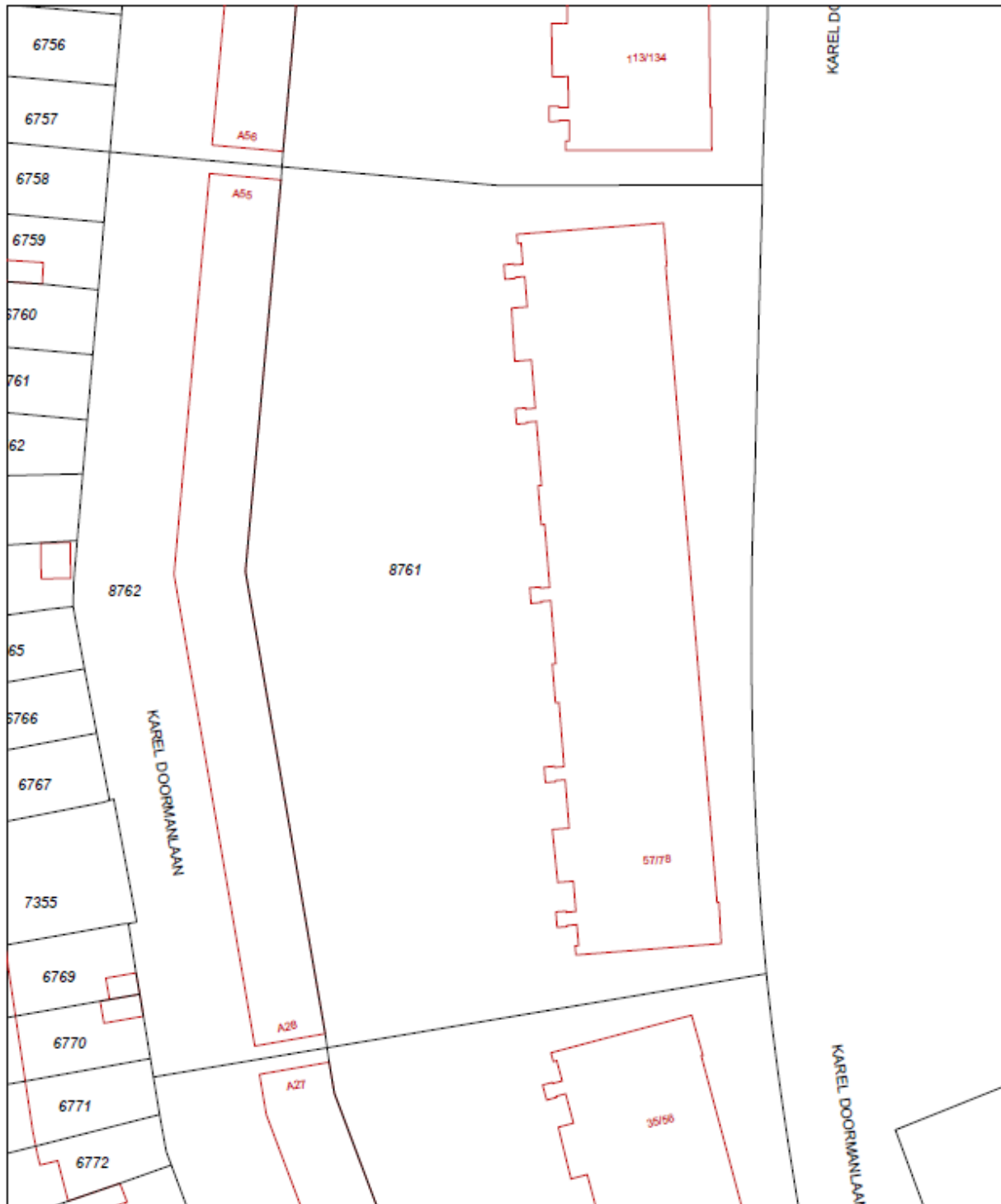
**Slaapkamer:** aan de voorzijde met vaste kast.


**Slaapkamer:** aan de achterzijde met toegang tot het balkon.





Gemeente Abstede, sectie C, nummer 8770 A28,  
ontstaan uit nummer 8761



<p>12345 Deze kaart is noordgericht Perceelnummer 25 Huisnummer</p> <p>— Vastgestelde kadastrale grens — Voorlopige kadastrale grens — Administratieve kadastrale grens — Bebouwing — Overige topografie</p> <p>Voor een eensluitend uittreksel, Apeldoorn, 23 juli 2015 De bewaarder van het kadaster en de openbare registers</p>	<p>Schaal 1:500</p> <p>Kadastrale gemeente ABSTEDE Sectie C Perceel 8761</p>	
---	--	---

Aan dit uittreksel kunnen geen betrouwbare maten worden ontleend.  
De Dienst voor het kadaster en de openbare registers behoudt zich de intellectuele eigendomsrechten voor, waaronder het auteursrecht en het databankenrecht.